

ÉDIFICE

1600 BOUL. TALBOT

CHICOUTIMI G7H 1P4

TABLEAU DES SUPERFICIES (pi²)

REZ-DE-CHAUSSÉE 2 / MEZZANINE

SUPERFICIE UTILISABLE(U):	3 050.1pi²
SUPERFICIE LOCATIVE(L):	3 050.1pi²
FACTEUR(L/U):	1

SUPERFICIES LOCATIVES (SUP. LOC. = SUP. UTILISABLE X FACTEUR LU)

LOCAL #2	2 298.1 X 1 = 2 298.1
LOCAL #4	752.0 X 1 = 752.0
TOTAL:	3 050.1 X 1 = 3 050.1

SUPERFICIE TOTALE BÂTIE:

2 540 + 752.0 = ± 3 292.0

ÉCHELLE:

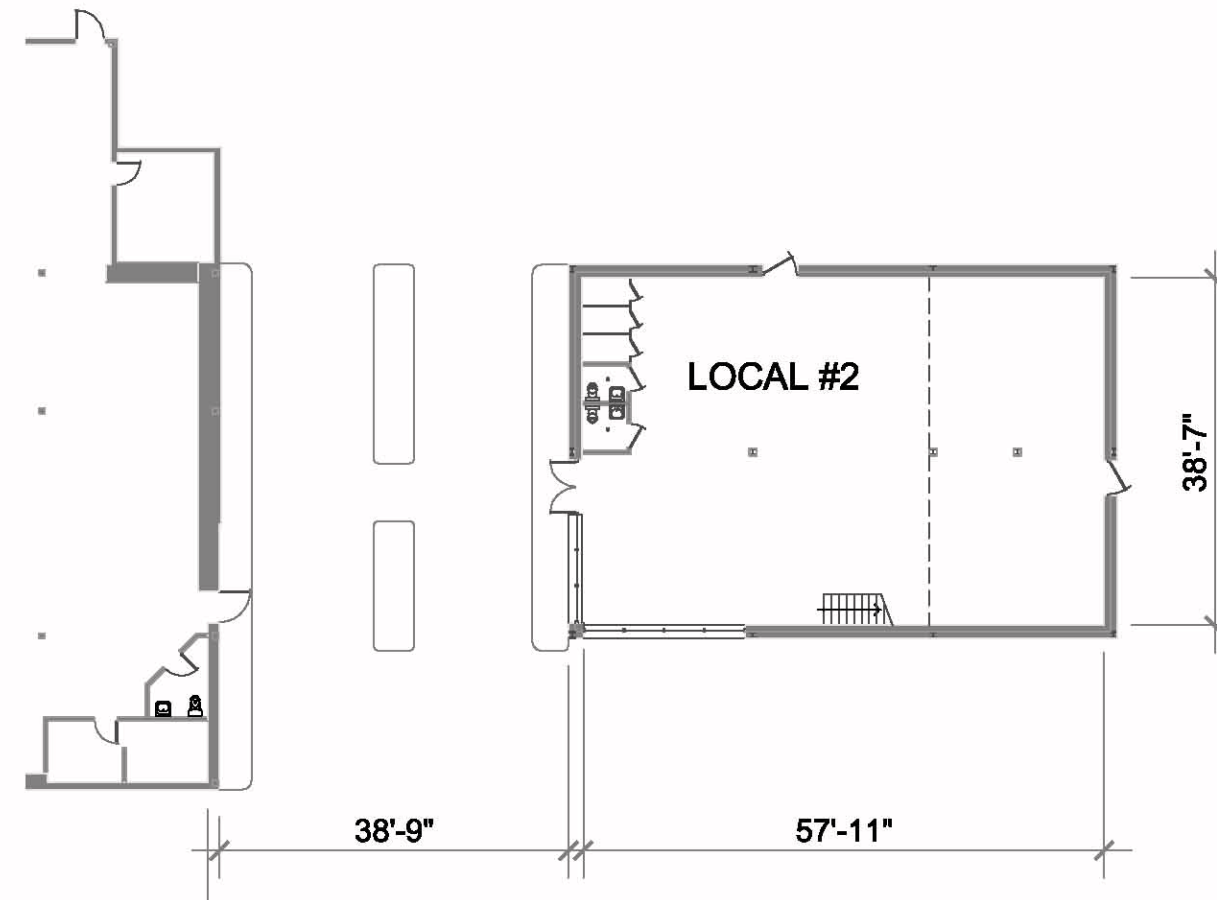
3/64" = 1'-0"

NOTE 1:

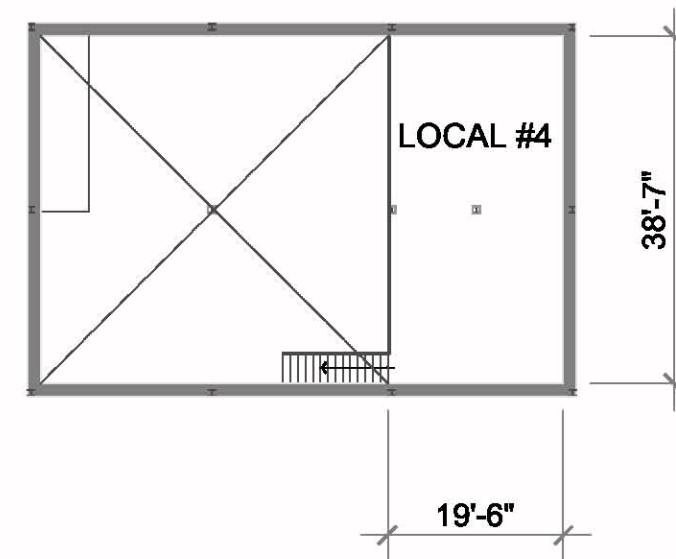
ÉLÉMENTS NON CALCULÉS
DANS SUPERFICIE UTILISABLE

NOTE 2:

ÉLÉMENTS NON CALCULÉS
DANS SUPERFICIE LOCATIVE:
PUITS, ESCALIERS, ASCENSEUR.



REZ-DE-CHAUSSÉE 2



MEZZANINE